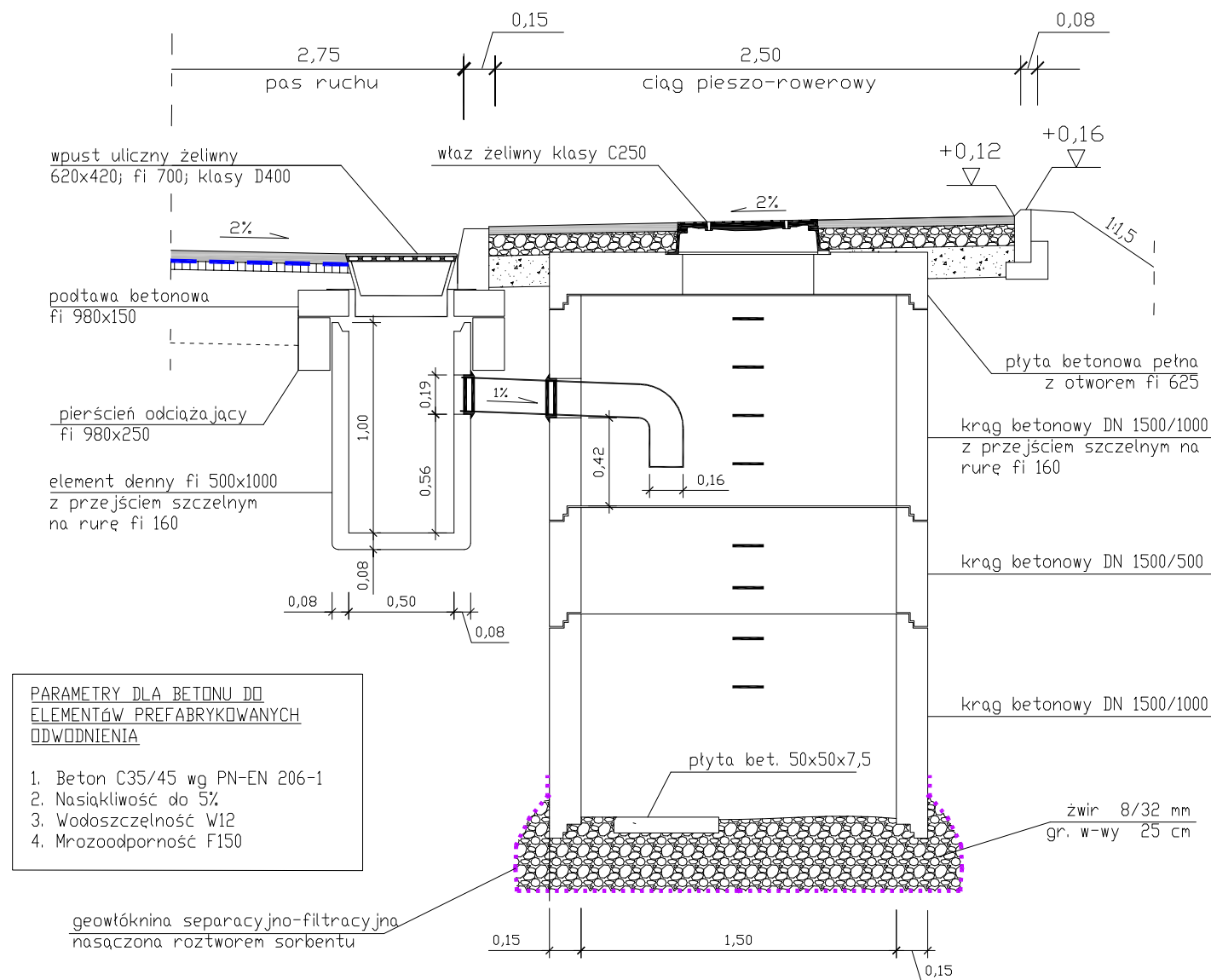
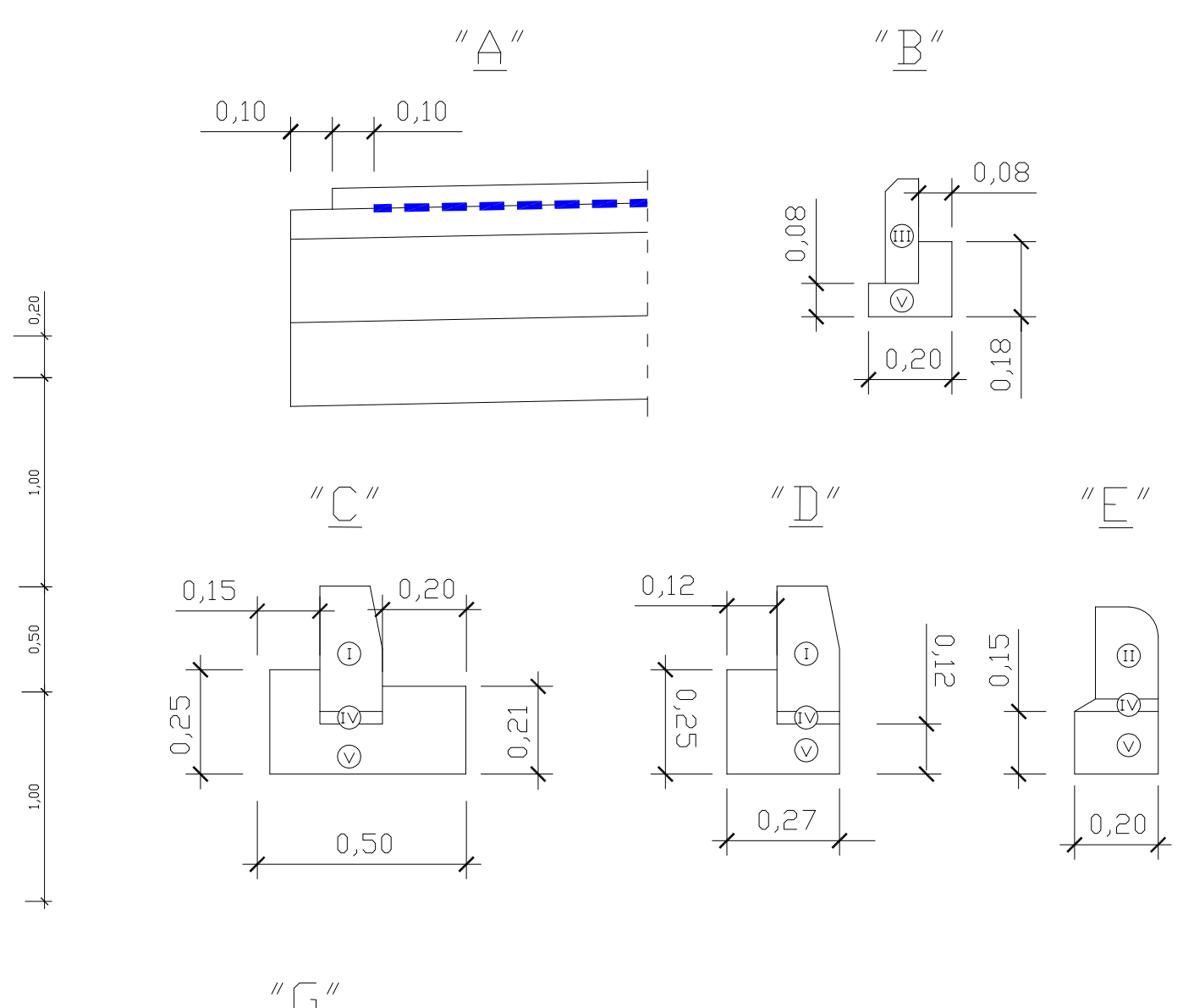


UKŁAD STUDNIA WPUSTOWA - STUDNIA CHŁONNA

SZCZEGÓŁY KONSTRUKCYJNE



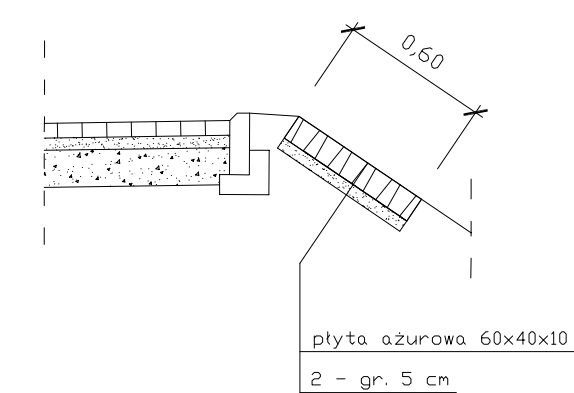
- PARAMETRY DLA BETONU DO ELEMENTÓW PREFABRYKOWANYCH ODWODNIENIA**
1. Beton C35/45 wg PN-EN 206-1
 2. Nasiakliwość do 5%
 3. Wodoszczelność W12
 4. Mrozoodporność F150



PRZEKROJE KONSTRUKCYJNE

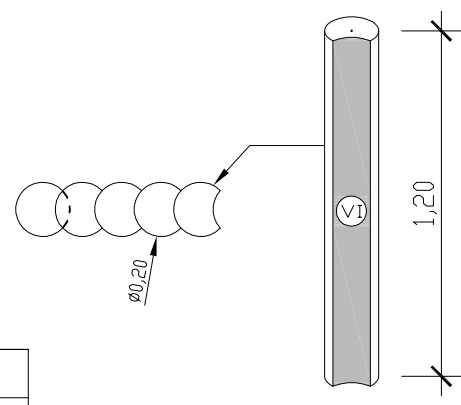
Rys. 6.2

UMOCNIENIE SKARP



OZNACZENIA

I	krawężnik betonowy 30x15 cm
II	krawężnik betonowy 22x15 cm
III	obrzeże betonowe 25x8 cm
IV	podsyпка cementowo-piaskowa gr. 3 cm w stosunku 1:4
V	ława z betonu cementowego C12/15
VI	paliada betonowa



Temat opracowania:			
Przebudowa drogi powiatowej nr 1921C Paterek - Łankowiczki woj. kujawsko-pomorskie, powiat nakielski, gm. Nakło i gm. Kcynia,			
Tytuł rysunku:		Skala:	Nr rys:
PRZEKROJE NORMALNE SZCZEGÓŁY KONSTRUKCYJNE		1:30	6.2
BD:	mgr inż. Dariusz Kędzióra uprawnienia budowlane nr KUP/0122/POOD/10 do projektowania bez ograniczeń w specjalności drogowej zakresie dróg		Data:
Projektował:			07.2015