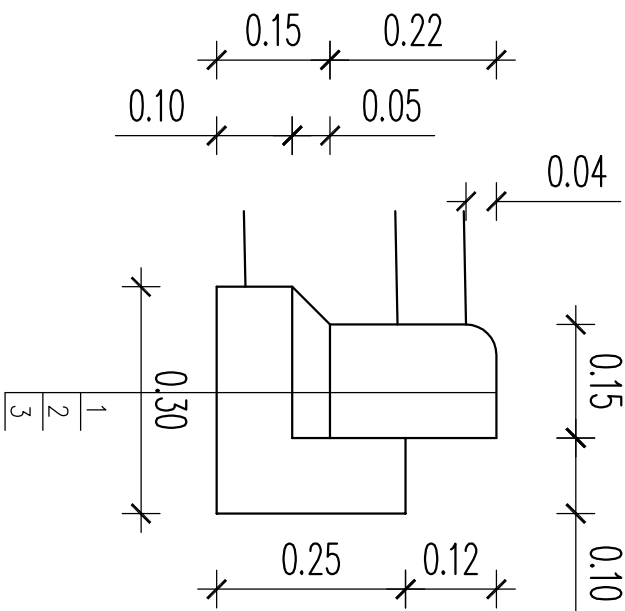
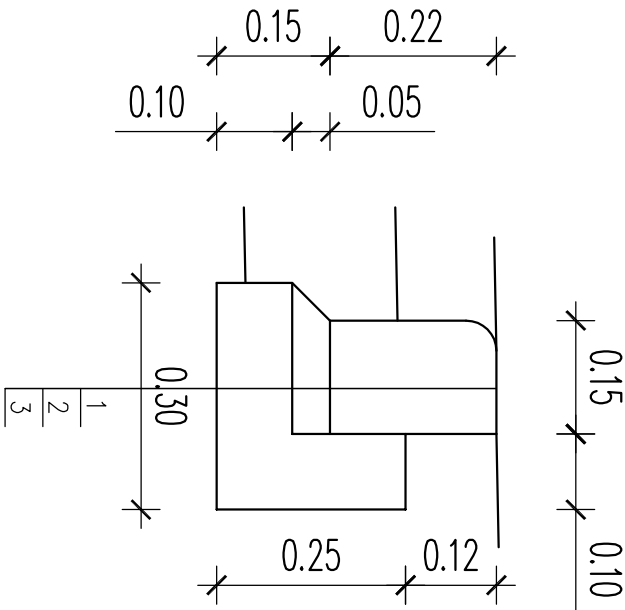


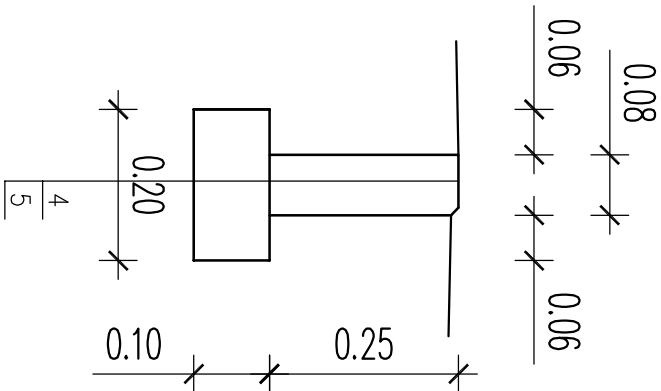
*krawężnik na ławie z oporem (zanurzony)*



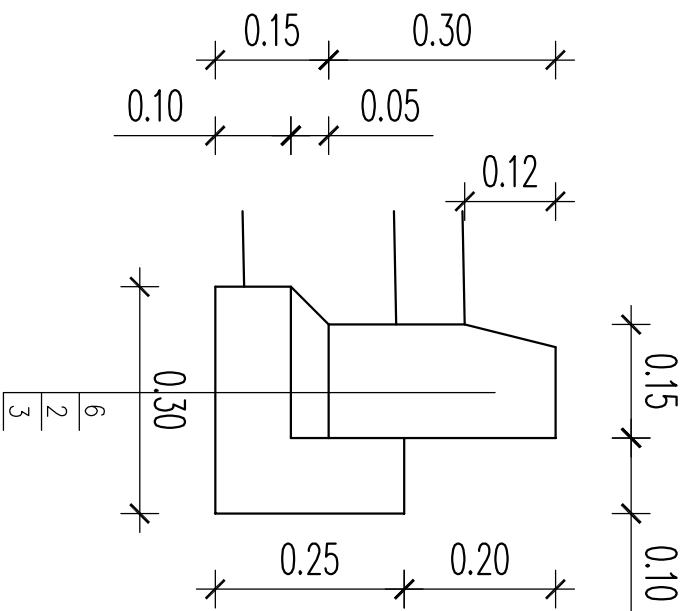
*krawężnik na ławie z oporem (zatopiony)*



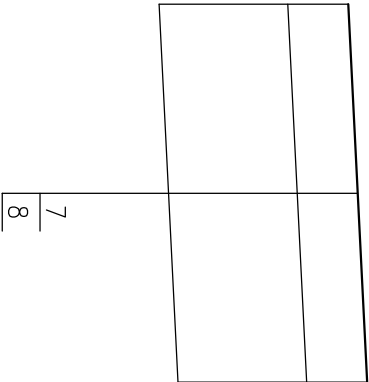
*obrzeże na ławie zwykłej*



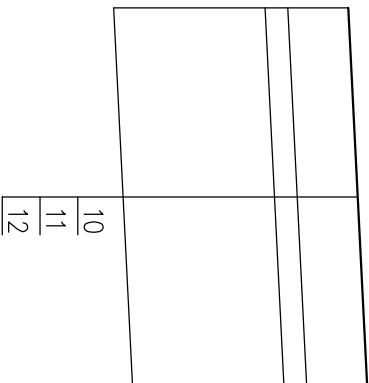
*krawężnik na ławie z oporem (wystający)*



*konstrukcja  
zjazdów bitumicznych*



*konstrukcja  
zjazdów z kostki  
brukowej betonowej*



- 1 krawężnik betonowy 15 x 22 cm
- 2 podsyпка c-p 1:4 gr 5 cm
- 3 ława betonowa beton C12/15 gr. 10 cm 0.045 m<sup>3</sup>/m
- 4 obrzeże betonowe o wym. 8x25 cm
- 5 ława betonowa beton C12/15 gr. 10 cm 0.020 m<sup>3</sup>/m
- 6 krawężnik betonowy 15 x 30 cm
- 7 w-wa ścierdlna AC11S gr. 5 cm
- 8 podbudowa KLSM 0/31.5 mm gr. 20 cm
- 9 kostka brukowa betonowa gr. 8 cm
- 10 podsyпка c-p 1:4 gr 3 cm
- 11 podbudowa beton C8/10 gr. 20 cm

|   |  |  |  |
|---|--|--|--|
| Inwestor: Zarząd Drog Powiatowych w Nole pod Notecią ul. Młyńska 5, 89 – 100 Nakło nad Notecią  |  | Wykonawca: "LOCTOR" Janusz Jurkiewicz ul. Owocowa 2 86-014 Ślesieńko |  |
| Obiekt: Realizacja inwestycji w ciągu dróg powiatowych nr 1923C, 1922C, 1554C na odcinku Trzeciewnica – Suchary – Gumnowice – Ślesin                  |  | Nr rys.: 3.1   |  |
| Skala: 1:10   |  | Temat: Szczegóły   |  |
| Projektant: mgr inż. Łotar Ziomek uprawnienia budowlane do projektowania bez ograniczeń w specjalności inżynierskiej drogowej nr ew. KDP/0115/P000/14 |  | Stadium: PW  |  |
|   |  | Branża: Drogi  |  |