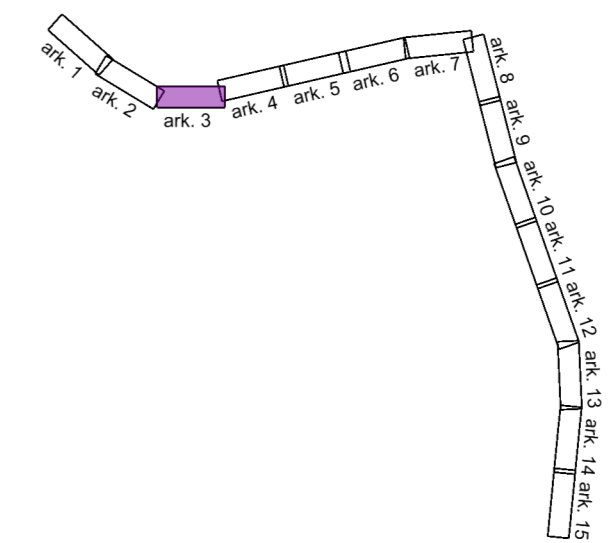
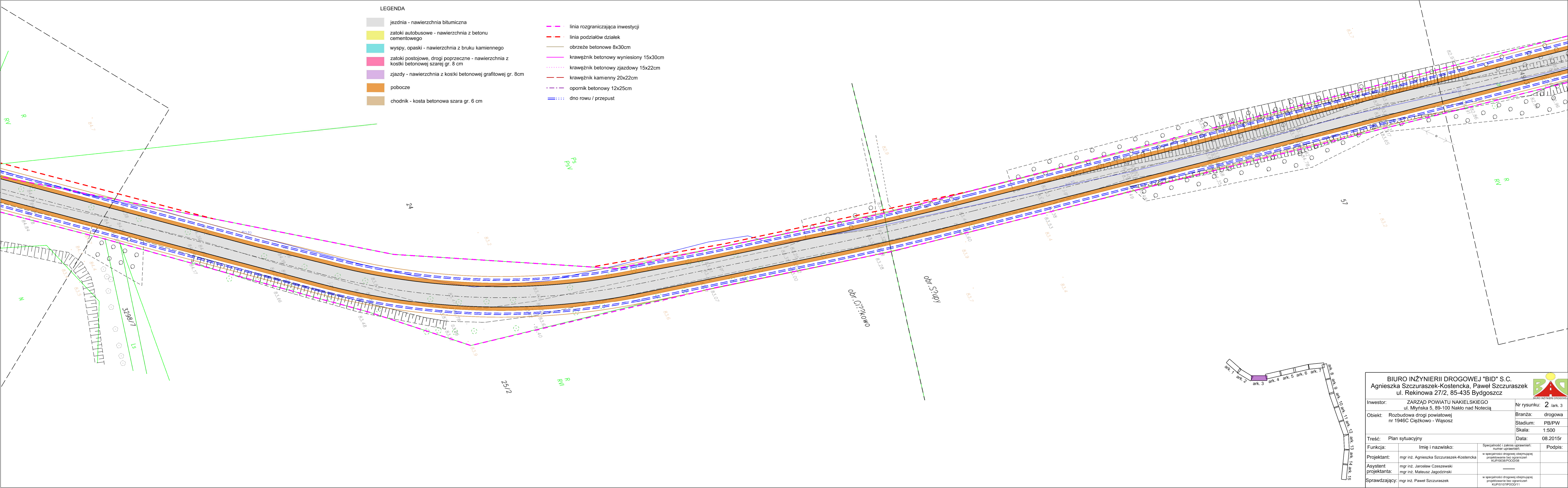


LEGENDA

- jezdnia - nawierzchnia bitumiczna
- zatoki autobusowe - nawierzchnia z betonu cementowego
- wyspy, opaski - nawierzchnia z bruku kamiennego
- zatoki postojowe, drogi poprzeczne - nawierzchnia z kostki betonowej szarej gr. 8 cm
- zjazdy - nawierzchnia z kostki betonowej grafitowej gr. 8cm
- pobocze
- chodnik - kosta betonowa szara gr. 6 cm
- linia rozgraniczająca inwestycji
- linia podziałów działek
- obrzeże betonowe 8x30cm
- krawężnik betonowy wyniesiony 15x30cm
- krawężnik betonowy zjazdu 15x22cm
- krawężnik kamienny 20x22cm
- opornik betonowy 12x25cm
- dno rowu / przepust



BIURO INŻYNIERII DROGOWEJ "BID" S.C.
 Agnieszka Szczuraszek-Kostencka, Paweł Szczuraszek
 ul. Rekinowa 27/2, 85-435 Bydgoszcz



Investor:	ZARZĄD POWIATU NAKIELSKIEGO ul. Młyńska 5, 89-100 Nakło nad Notecią	Nr rysunku:	2 / ark. 3
Objekt:	Rozbudowa drogi powiatowej nr 1946C Ciężkowo - Wąsosz	Branża:	drogowa
		Stadium:	PB/PW
		Skala:	1:500
		Data:	08.2015r

Treść: Plan sytuacyjny		Podpis:	
Funkcja:	Imię i nazwisko:	Specjalność i zakres uprawnień: numer uprawnień:	
Projektant:	mgr inż. Agnieszka Szczuraszek-Kostencka	w specjalności drogowej obejmującej projektowanie bez ograniczeń KUP/0038/POOD/08	
Asystent projektanta:	mgr inż. Jarosław Czeszewski mgr inż. Mateusz Jagodzinski		
Sprawdzający:	mgr inż. Paweł Szczuraszek	w specjalności drogowej obejmującej projektowanie bez ograniczeń KUP/0107/POOD/11	