

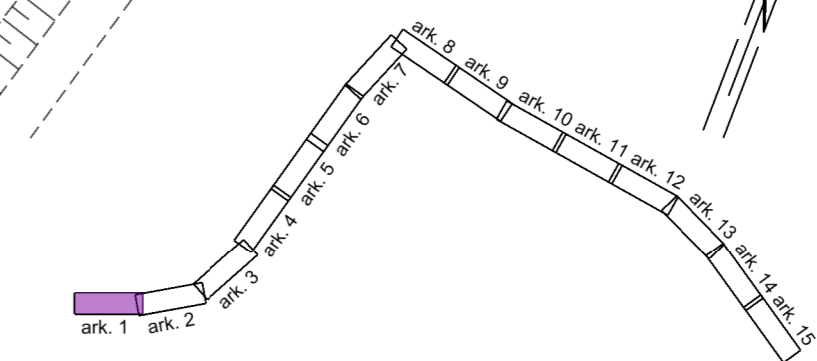
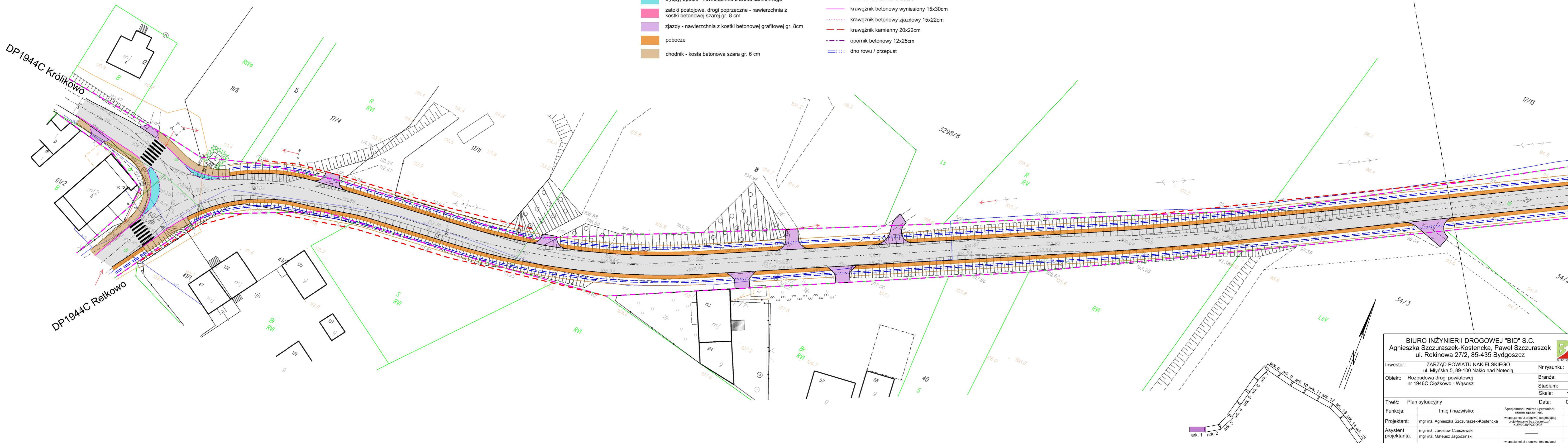
CIĘŻKOWO

DP1944C Królikowo

DP1944C Retkowo

- LEGENDA**
- jezdnia - nawierzchnia bitumiczna
 - zatoki autobusowe - nawierzchnia z betonu cementowego
 - wyspy, opaski - nawierzchnia z bruku kamiennego
 - zatoki postojowe, drogi poprzeczne - nawierzchnia z kostki betonowej szarej gr. 8 cm
 - zjazdy - nawierzchnia z kostki betonowej grafitowej gr. 8 cm
 - pobocze
 - chodnik - kosta betonowa szara gr. 6 cm

- linia rozgraniczająca inwestycji
- linia podziałów działek
- obrzeże betonowe 8x30cm
- krawężnik betonowy wyniesiony 15x30cm
- krawężnik betonowy zjazdowy 15x22cm
- krawężnik kamienny 20x22cm
- opornik betonowy 12x25cm
- dno rowu / przepust



BIURO INŻYNIERII DROGOWEJ "BID" S.C. Agnieszka Szczuraszek-Kostencka, Paweł Szczuraszek ul. Rekinowa 27/2, 85-435 Bydgoszcz			
Inwestor: ZARZĄD POWIATU NAKIELSKIEGO ul. Młyńska 5, 89-100 Nakło nad Notecią	Nr rysunku: 2 /ark. 1		
Obiekt: Rozbudowa drogi powiatowej nr 1946C Ciężkowo - Wąsosz	Branża: drogowa Stadium: PB/PW Skala: 1:500		
Treść: Plan sytuacyjny	Data: 08.2015r		
Funkcja:	Imię i nazwisko:	Specjalność i zakres uprawnień: numer uprawnień:	Podpis:
Projektant:	mgr inż. Agnieszka Szczuraszek-Kostencka	w specjalności drogowej obejmującej projektowanie bez ograniczeń KUP/0038/POOD/08	
Asystent projektanta:	mgr inż. Jarosław Czeszewski mgr inż. Mateusz Jagodzinski		
Sprawdzający:	mgr inż. Paweł Szczuraszek	w specjalności drogowej obejmującej projektowanie bez ograniczeń KUP/0107/POOD/11	