

PROJEKT ZMIANY STAŁEJ ORGANIZACJI RUCHU

NAZWA OPRACOWANIA:

Projekt zmiany stałej organizacji ruchu w ciągu drogi powiatowej nr 1948C Samoklęski Małe – Zamość w km 0+000 – 1+750.

BRANŻA: Inżynieria ruchu

ADRES: Droga powiatowa nr 1948C w km 0+000 – 1+750 (m. Samoklęski Małe, m. Tur)

INWESTOR:

Zarząd Dróg Powiatowych
w Nakle nad Notecią
ul. Młyńska 5
89-100 Nakło nad Notecią
nr tel.: 52 385-57-31

WYKONAWCA:

Zarząd Dróg Powiatowych
w Nakle nad Notecią
ul. Młyńska 5
89-100 Nakło nad Notecią
nr tel.: 52 385-57-31

PROJEKTANT:

Bartosz Musiał
ul. Siedlecka 10B/1
85-403 Bydgoszcz
nr tel.: 726-065-852
e-mail:bartoszmusial@int.pl

Spis treści

Podstawa opracowania.....	2
Opis techniczny.....	3
Warunki techniczne wykonania oznakowania.....	4
Wykaz oznakowania pionowego	5
Wykaz oznakowania poziomego.....	6
Wykaz urządzeń bezpieczeństwa	6
Karta uzgodnień.....	7
Plan orientacyjny.....	8
Skład części rysunkowej:	
• Plan sytuacyjny oznakowania (ark. 1 – 6)	

Podstawa opracowania

1. Ustawa z dnia 20 czerwca 1997 r. „*Prawo o ruchu drogowym*” (Dz. U. 2020, poz. 110 z późn. zm.).
2. Rozporządzenie Ministrów Infrastruktury oraz Spraw Wewnętrznych i Administracji z dnia 31 lipca 2002r. w sprawie znaków i sygnałów drogowych (Dz. U. 2019, poz. 2310).
3. Rozporządzenie Ministra Infrastruktury z dnia 03 lipca 2003 roku w sprawie szczegółowych warunków technicznych dla znaków i sygnałów drogowych oraz urządzeń bezpieczeństwa ruchu drogowego i warunków ich umieszczania na drogach (Załącznik nr 1, 2 i 4) (Dz. U. 2019, poz. 2311).
4. Rozporządzenie Ministra Infrastruktury z dnia 23 września 2003 r. w sprawie szczegółowych warunków zarządzania ruchem na drogach oraz wykonywania nadzoru nad tym zarządzaniem (Dz.U. 2017, poz. 784).
5. Ustawa z dnia 21 marca 1985 r. „*Ustawa o drogach publicznych*” (Dz. U. 2020, poz. 470).
6. Rozporządzenie Ministra Transportu i Gospodarki Morskiej z dnia 2 marca 1999 r. w sprawie warunków technicznych, jakim powinny odpowiadać drogi publiczne i ich usytuowanie (Dz. U. 2016, poz. 124 ze zm.).
7. Wizja lokalna.

Opis techniczny

a) przedmiot i zakres opracowania:

Przedmiotem opracowania jest projekt zmiany stałej organizacji ruchu na drodze powiatowej nr 1948C Samokłęski Małe – Zamość od km 0+000 do km 1+750.

b) dane ogólne o drodze objętej opracowaniem:

Droga powiatowa nr 1948C Samokłęski Małe – Zamość to ogólnodostępna, publiczna droga o nawierzchni bitumicznej o szerokość jezdni ok. 5,5 m. Jest to droga klasy technicznej L. Odcinek objęty opracowaniem to odcinek zlokalizowany na terenie miejscowości: Samokłęski Małe i Tur. Na przedmiotowym odcinku brak chodników, droga przebiega na większości odcinka w linii prostej. W okolicy km 1+450 w ciągu drogi zlokalizowany jest łuk poziomym o małym promieniu skrętu. Okolicę stanowi luźna zabudowa mieszkalna, łąki oraz lasy. Natężenie ruchu średnie – 68 P/h z dominacją pojazdów osobowych i sporym udziałem pojazdów ciężarowych (ok. 40%).

c) projektowane zmiany w organizacji ruchu:

W związku z planowaną przebudową i remontem drogi powiatowej konieczne jest wprowadzenie zmian w organizacji ruchu. Przebudowie zostanie poddany łuk poziomy – poszerzenie i przeprofilowanie, powstaną dwa nowe perony przystankowe. W ramach nowej organizacji ruchu zostanie wprowadzone oznakowanie poziome w postaci linii P-17 przy przystankach komunikacji publicznej oraz w postaci linii P-4 na przebudowywanym łuku. W ramach prac istniejące oznakowanie pionowe z uwagi na stan techniczny (wyblakłe, utrata odbłaskowości) zostanie wymienione. Na odcinku pierwszych 400 mb zostaną zamontowane bariery sprężyste. Cały odcinek drogi otrzyma nową nawierzchnię bitumiczną oraz pobocza z kruszywa łamanego. Ponadto zostanie wycięte jedno drzewo znajdujące się w skrajni drogi, a na skarpie zostaną zamontowane stalowe bariery sprężyste co poprawi bezpieczeństwo.

Miejsca ustawienia oznakowania przedstawiono na planach sytuacyjnych w skali 1:1 000. Ujęto na nim istniejące znaki istniejące (IST) oraz projektowane (PROJ).

Zmiana stałej organizacji ruchu zostanie wprowadzona do 31.12.2020r.

Warunki techniczne wykonania oznakowania

Oznakowanie pionowe należy ustawić zgodnie z Rozporządzeniem Ministra Infrastruktury z dnia 03 lipca 2003 roku w sprawie szczegółowych warunków technicznych dla znaków i sygnałów drogowych oraz urządzeń bezpieczeństwa ruchu drogowego i warunków ich umieszczania na drodze (Załącznik nr 1, 2 i 4).

Nakło nad Notecią, dn. 20.07.2020r.

.....
Podpis projektanta

Wykaz oznakowania pionowego

ZNAK	ILOŚĆ [SZT.]		KM	STRONA	TREŚĆ	STAN / UWAGI
	ZNAK	SŁUPEK				
A-18a	1	1	0+033	prawa	„7:00-9:00 17:00-19:00”	ISTNIEJĄCE / do uzupełnienia, brak w terenie
T-3a	1					
F-5	1	1	0+041	prawa	„20 t / 1,7 km”	ISTNIEJĄCE
T-3a	1				„Nie dotyczy służb miejskich”	ISTNIEJĄCE
D-15	1	1	0+051	prawa		ISTNIEJĄCE / do wymiany
E-2a	1	2	0+061	lewa		ISTNIEJĄCE / zarząd ZDW Bydgoszcz
D-15	1	1	0+075	lewa		ISTNIEJĄCE / do wymiany
E-17a	1	2	0+203	lewa	„Samokłęski Małe”	ISTNIEJĄCE
D-42	1				ISTNIEJĄCE / do wymiany	
B-33	1				„40”	ISTNIEJĄCE
T-23b	1				ISTNIEJĄCE	
E-18a	1				„Samokłęski Małe”	ISTNIEJĄCE / do przestawienia na stronę prawą
E-18a	1	2	0+203	prawa	„Samokłęski Małe”	PROJEKTOWANY / przestawić ze strony lewej
D-43	1				ISTNIEJĄCE / do wymiany	
D-15	1	1	0+900	lewa		ISTNIEJĄCE / do wymiany
D-15	1	1	0+910	prawa		ISTNIEJĄCE / do wymiany
A-18a	1	1	0+961	lewa	„7:00-9:00 17:00-19:00”	ISTNIEJĄCE / do uzupełnienia, brak w terenie
T-3a	1					
A-32	1	1	1+210	prawa	„60”	ISTNIEJĄCE
A-2	1					ISTNIEJĄCE
B-33	1					ISTNIEJĄCE
B-42	1	1	1+249	lewa		ISTNIEJĄCE
B-33	1	1	1+614	prawa	„40”	ISTNIEJĄCE
A-1	1	1	1+599	prawa		ISTNIEJĄCE
B-33	1	1	1+648	lewa	„40”	ISTNIEJĄCE
A-1	1				ISTNIEJĄCE	
B-33	1				„60”	ISTNIEJĄCE
E-18a	1	2	1+684	lewa	„Tur”	ISTNIEJĄCE / do wymiany
D-43	1				ISTNIEJĄCE / do wymiany	
E-17a	1	2	1+685	prawa	„Tur”	ISTNIEJĄCE / do wymiany
D-42	1				ISTNIEJĄCE / do wymiany	
B-18	1	1	1+725	prawa	„20 t”	ISTNIEJĄCE / do wymiany

Wykaz oznakowania poziomego

ZNAK	KM	DŁUGOŚĆ [mb]	POWIERZCHNIA [m ²]	STRONA	STAN / UWAGI
P-17	0+040 – 0+055	15	2,5	prawa	PROJEKTOWANY
P-7c	0+040 – 1+400	1360	81,6	prawa	ISTNIEJĄCY
P-7c	0+040 – 1+400	1360	81,6	lewa	ISTNIEJĄCY
P-17	0+066 – 0+081	15	2,5	lewa	PROJEKTOWANY
P-17	0+891 – 0+906	15	2,5	lewa	PROJEKTOWANY
P-17	0+911 – 0+926	15	2,5	prawa	PROJEKTOWANY
P-4	1+415 – 1+455	40	9,6	oś	PROJEKTOWANY
P-1e	1+455 – 1+460	5	0,6	oś	PROJEKTOWANY
P-4	1+460 – 1+485	25	6,0	oś	PROJEKTOWANY
P-1e	1+485 – 1+490	5	0,6	oś	PROJEKTOWANY
P-4	1+490 – 1+520	30	7,2	oś	PROJEKTOWANY
P-7d	1+400 – 1+550	150	18,0	lewa	ISTNIEJĄCY
P-7d	1+400 – 1+455	55	6,6	prawa	ISTNIEJĄCY
P-7c	1+455 – 1+489	34	2,1	prawa	ISTNIEJĄCY
P-7d	1+489 – 1+550	61	7,3	prawa	ISTNIEJĄCY
P-7c	1+550 – 1+719	169	10,1	prawa	ISTNIEJĄCY
P-7c	1+550 – 1+719	169	10,1	lewa	ISTNIEJĄCY
P-7d	1+719 – 1+750	31	3,7	prawa	ISTNIEJĄCY
P-7d	1+719 – 1+744	25	3,0	lewa	ISTNIEJĄCY
P-7c	1+744 – 1+750	6	0,7	lewa	ISTNIEJĄCY

Wykaz urządzeń bezpieczeństwa

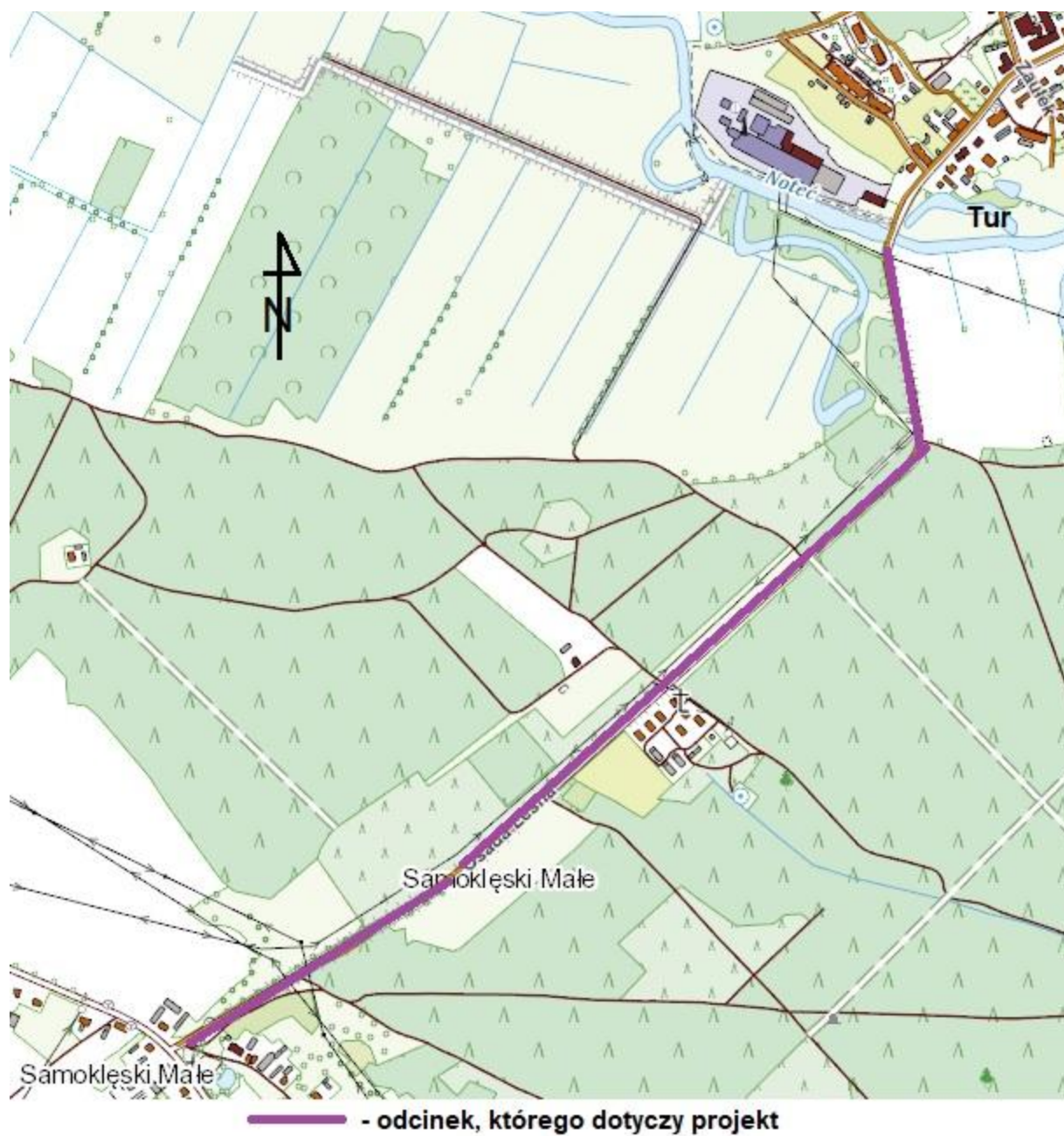
ZNAK	ILOŚĆ [SZT.]		KM	STRONA	STAN	UWAGI
	ZNAK	SŁUPEK				
U-14a	nd.	nd.	0+100 – 0+500	prawa	PROJEKTOWANY	bariera sprężysta
U-14a	nd.	nd.	0+100 – 0+500	lewa	PROJEKTOWANY	bariera sprężysta
U-3c	1	2	1+446	prawa	ISTNIEJĄCY	
U-3d	1	2	1+454	prawa	ISTNIEJĄCY	
U-3b	1	1	1+471	prawa	ISTNIEJĄCY	
U-3b	1	1	1+476	prawa	ISTNIEJĄCY	

Karta uzgodnień

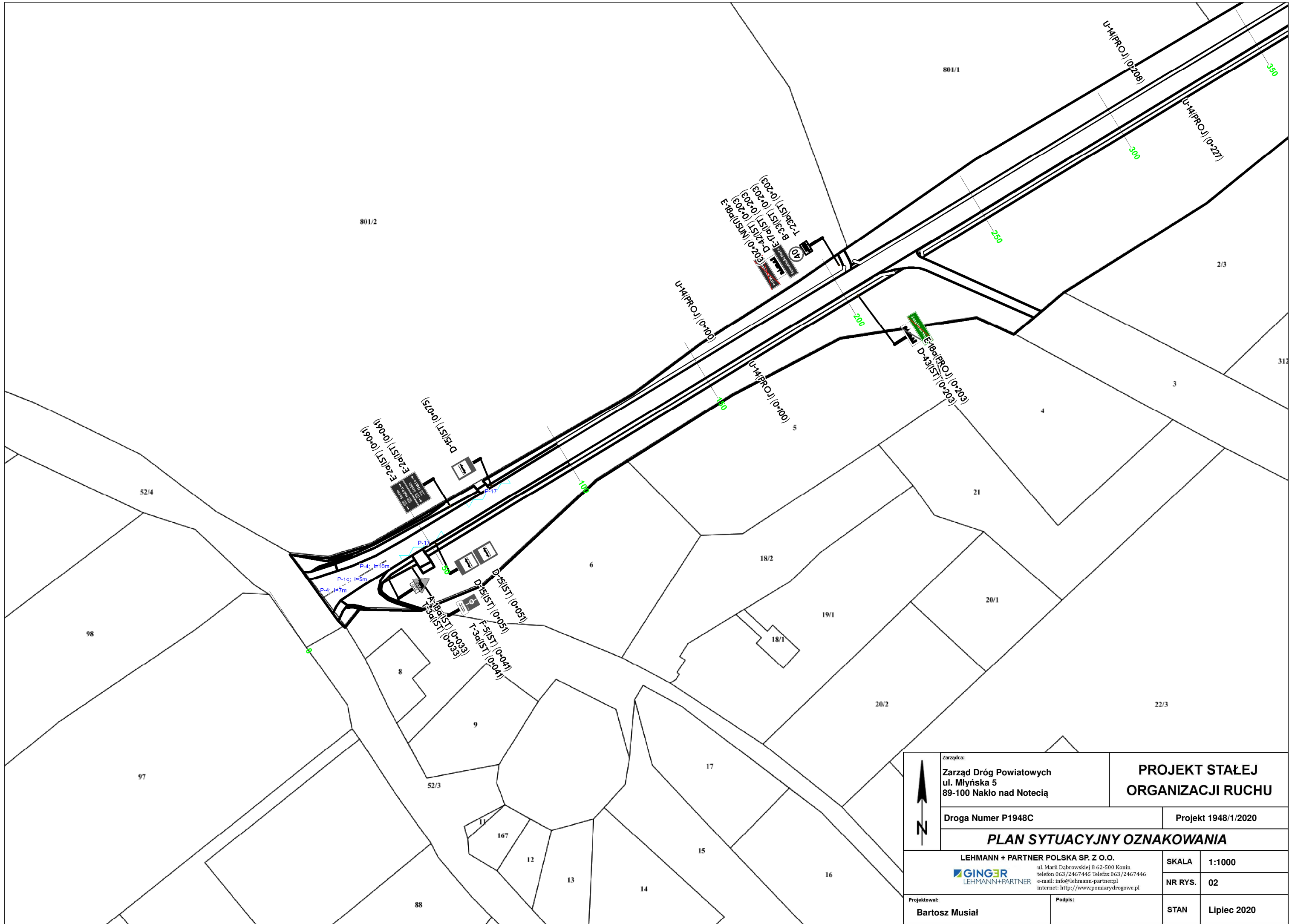
do projektu zmiany stałej organizacji ruchu na drodze powiatowej nr 1948C

Samokłęski Małe – Zamość od km 0+000 do km 1+750

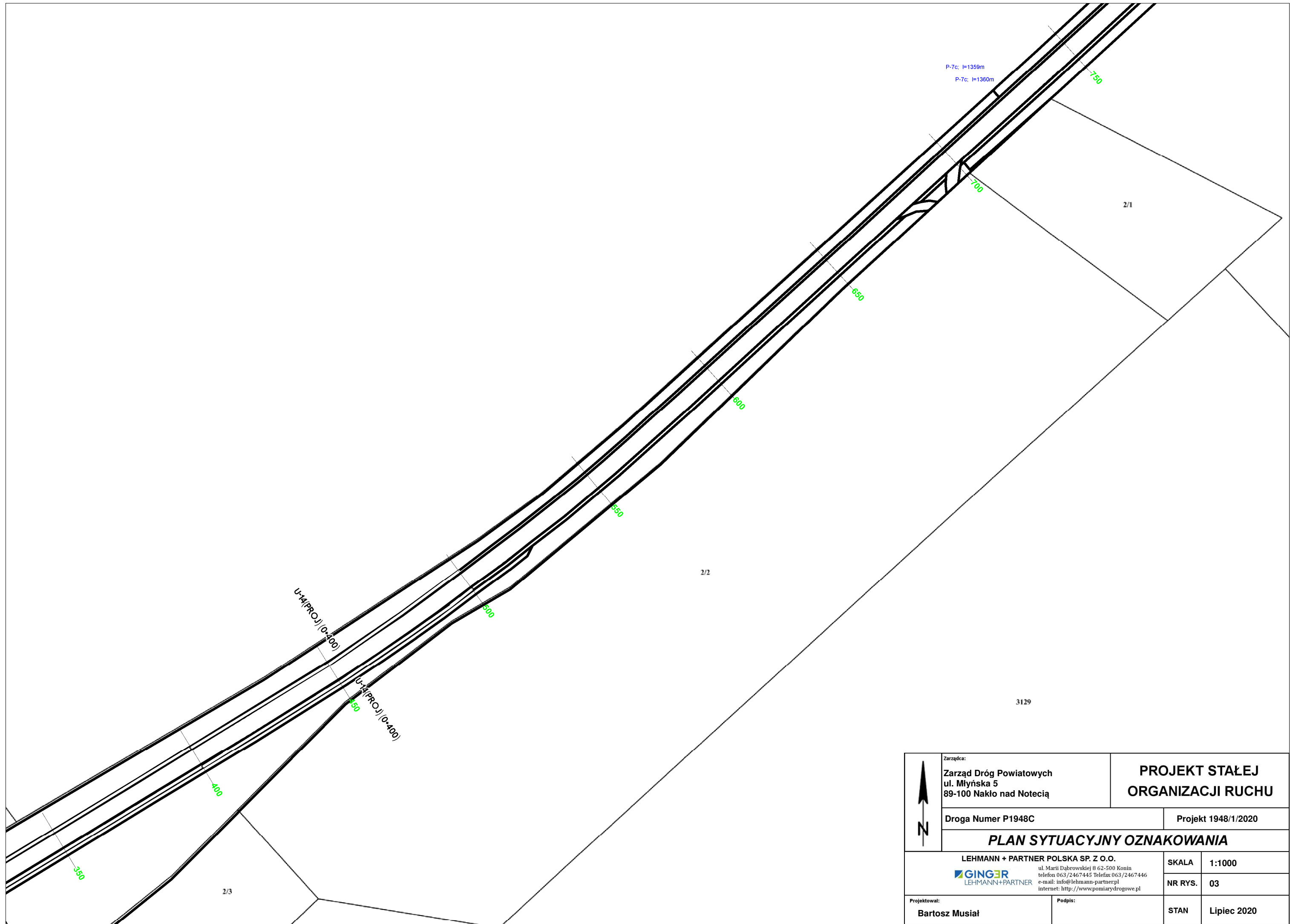
Plan orientacyjny



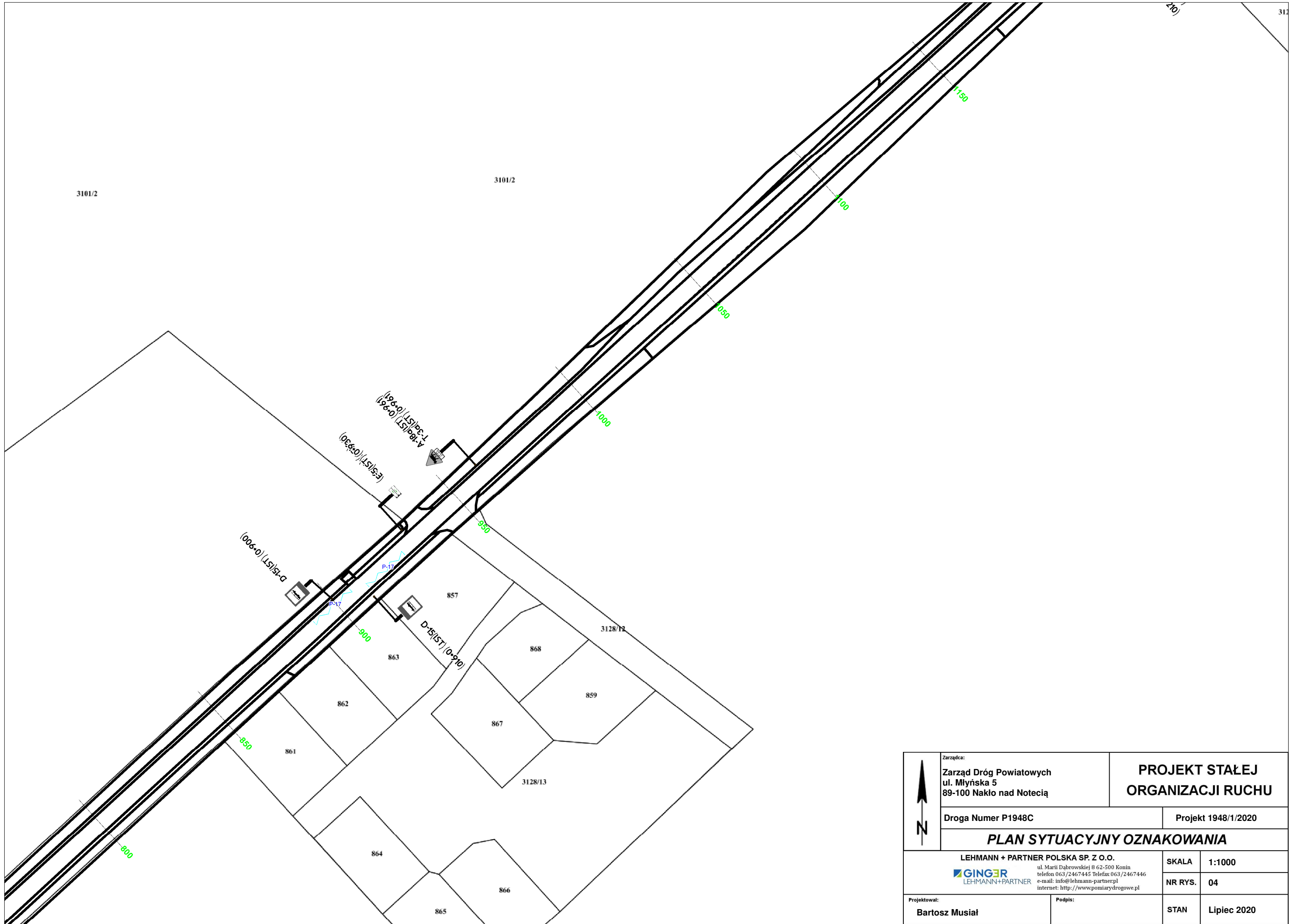
Rys. 1. Plan orientacyjny w skali 1:10 000 (źródło mapy: <https://mapy.mojregion.info>)



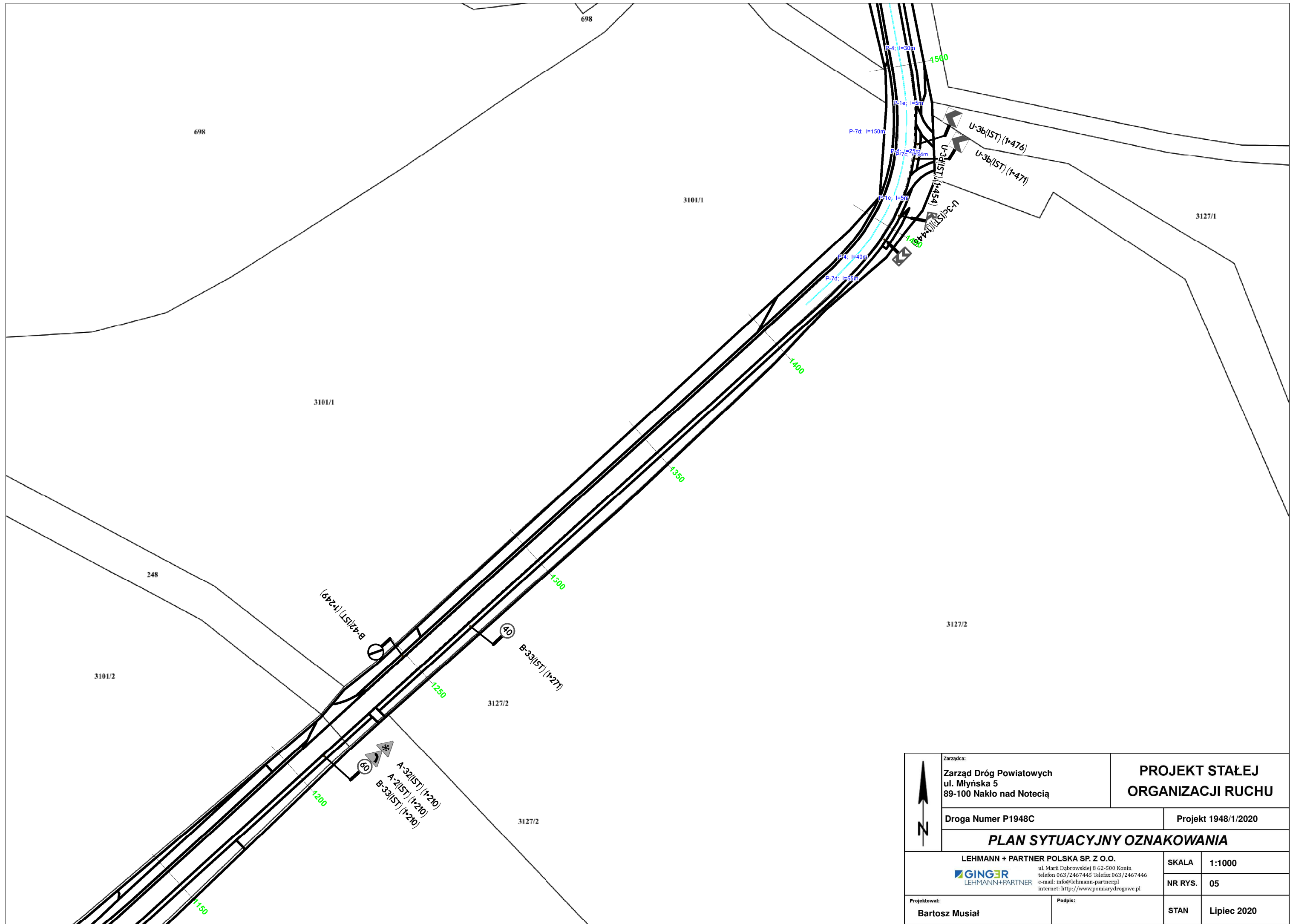
	Zarządca: Zarząd Dróg Powiatowych ul. Młyńska 5 89-100 Nakło nad Notecią	PROJEKT STAŁEJ ORGANIZACJI RUCHU	
	Droga Numer P1948C	Projekt 1948/1/2020	
PLAN SYTUACYJNY OZNAKOWANIA			
LEHMANN + PARTNER POLSKA SP. Z O.O.  LEHMANN+PARTNER		SKALA 1:1000	NR RYS. 02
Projektował: Bartosz Musiał		Podpis:	
STAN Lipiec 2020			



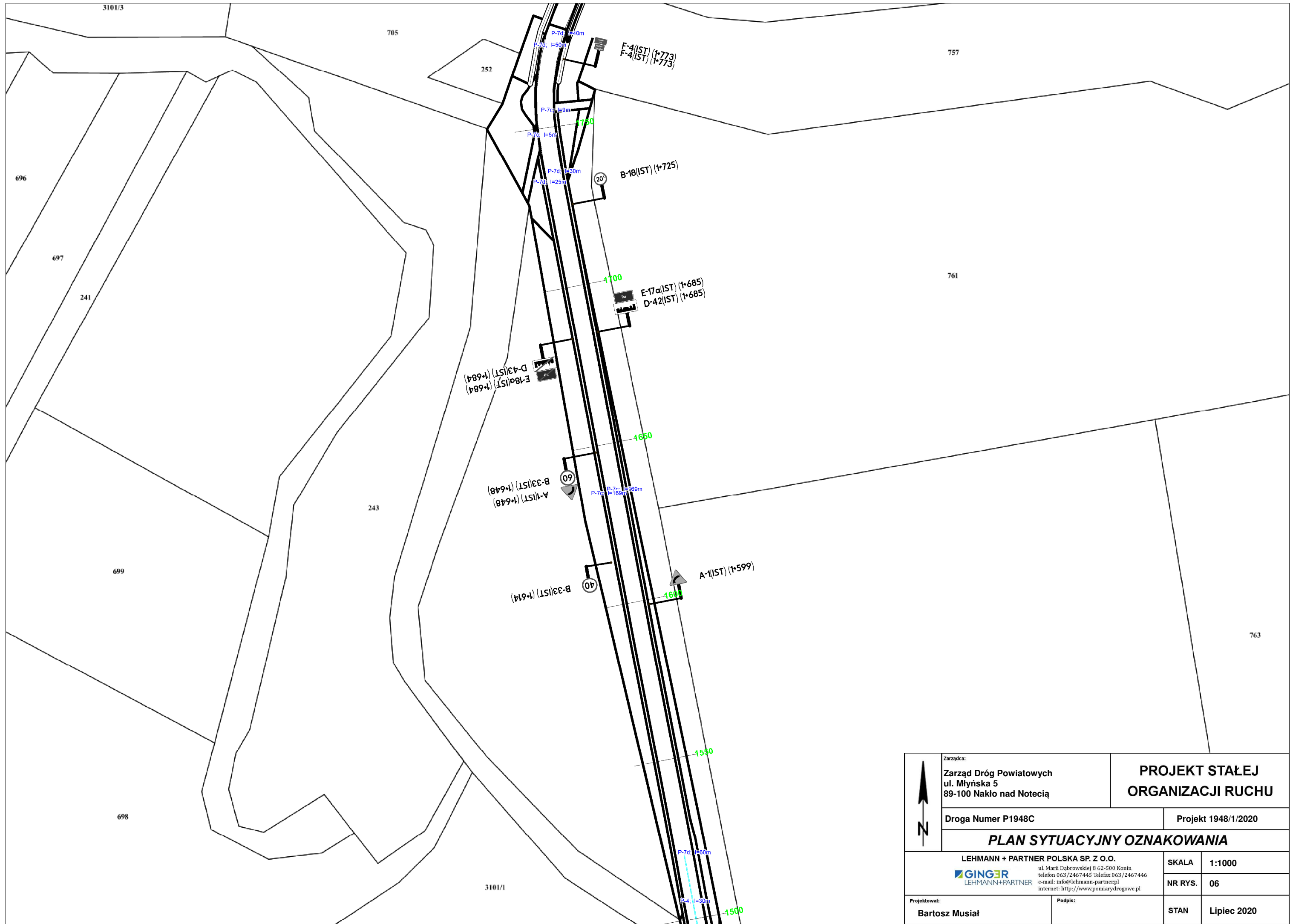
	Zarządca: Zarząd Dróg Powiatowych ul. Młyńska 5 89-100 Nakło nad Notecią	PROJEKT STAŁEJ ORGANIZACJI RUCHU	
	Droga Numer P1948C	Projekt 1948/1/2020	
PLAN SYTUACYJNY OZNAKOWANIA			
LEHMANN + PARTNER POLSKA SP. Z O.O. 		SKALA 1:1000	NR RYS. 03
ul. Marii Dąbrowskiej 8 62-500 Konin telefon 063/2467445 Telefax 063/2467446 e-mail: info@lehmann-partner.pl internet: http://www.pomiarydrogowe.pl			
Projektował: Bartosz Musiał	Podpis:	STAN Lipiec 2020	



	Zarządca:	PROJEKT STAŁEJ ORGANIZACJI RUCHU	
	Zarząd Dróg Powiatowych ul. Młyńska 5 89-100 Nakło nad Notecią		
	Droga Numer P1948C		Projekt 1948/1/2020
PLAN SYTUACYJNY OZNAKOWANIA			
LEHMANN + PARTNER POLSKA SP. Z O.O. 		SKALA	1:1000
ul. Marii Dąbrowskiej 8 62-500 Konin telefon 063/2467445 Telefax 063/2467446 e-mail: info@lehmann-partner.pl internet: http://www.pomiarydrogowe.pl		NR RYS.	04
Projektował:	Podpis:	STAN	Lipiec 2020
Bartosz Musiał			



	Zarządca: Zarząd Dróg Powiatowych ul. Młyńska 5 89-100 Nakło nad Notecią	PROJEKT STAŁEJ ORGANIZACJI RUCHU	
	Droga Numer P1948C	Projekt 1948/1/2020	
PLAN SYTUACYJNY OZNAKOWANIA			
LEHMANN + PARTNER POLSKA SP. Z O.O. 		SKALA 1:1000	NR RYS. 05
Projektował: Bartosz Musiał		Podpis:	STAN Lipiec 2020



	Zarządca: Zarząd Dróg Powiatowych ul. Młyńska 5 89-100 Nakło nad Notecią	PROJEKT STAŁEJ ORGANIZACJI RUCHU	
	Droga Numer P1948C	Projekt 1948/1/2020	
PLAN SYTUACYJNY OZNAKOWANIA			
LEHMANN + PARTNER POLSKA SP. Z O.O. LEHMANN+PARTNER		SKALA 1:1000	NR RYS. 06
Projektował: Bartosz Musiał		Podpis:	
		STAN Lipiec 2020	