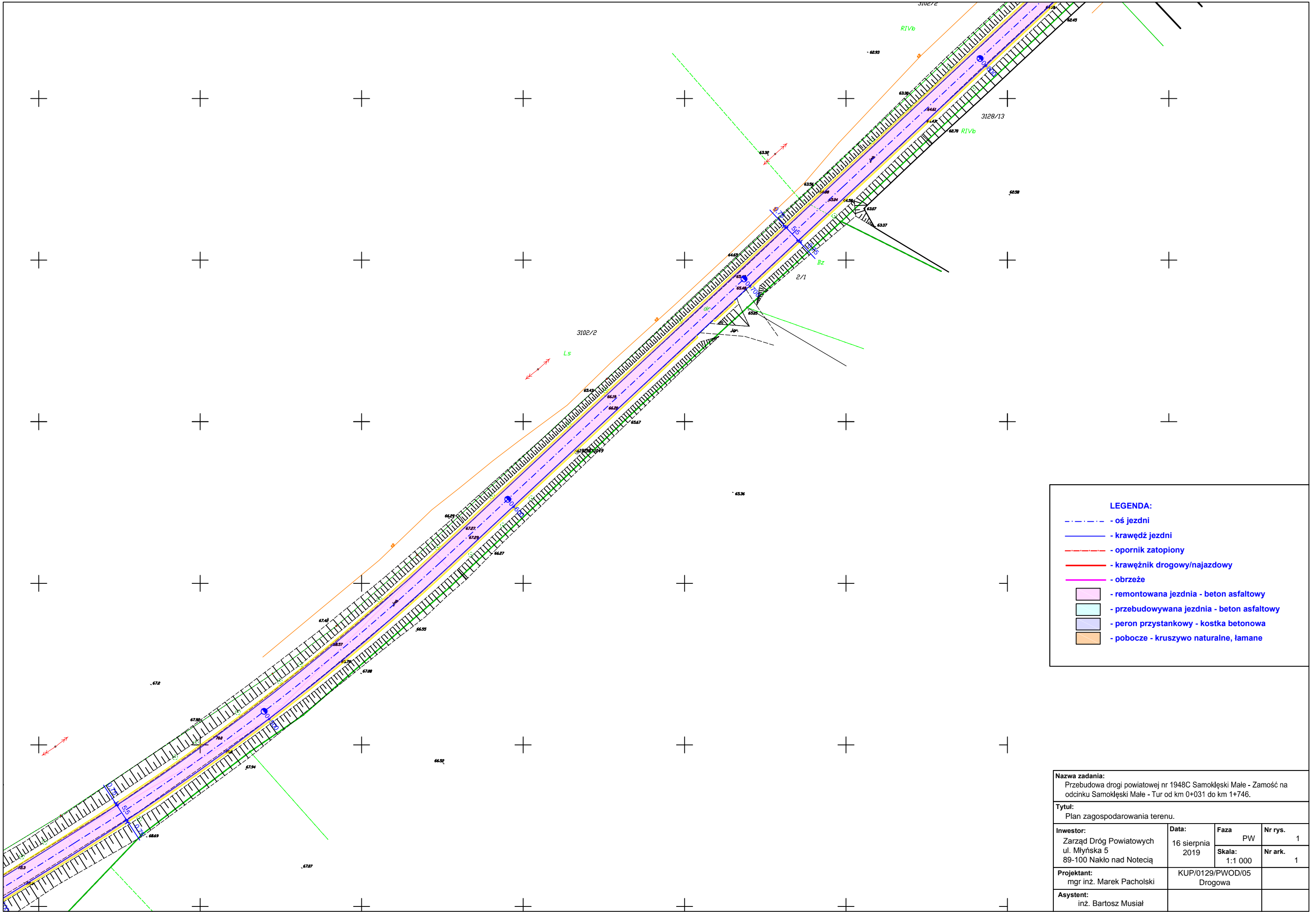


LEGENDA:

- - - - - oś jezdni
- krawędź jezdni
- - - - - opornik zatopiony
- krawężnik drogowy/najazdowy
- obrzeże
- - remontowana jezdnia - beton asfaltowy
- - przebudowywana jezdnia - beton asfaltowy
- - peron przystankowy - kostka betonowa
- - pobocze - kruszywo naturalne, lamane

Nazwa zadania: Przebudowa drogi powiatowej nr 1948C Samokłęski Małe - Zamość na odcinku Samokłęski Małe - Tur od km 0+031 do km 1+746.			
Tytuł: Plan zagospodarowania terenu.			
Inwestor: Zarząd Dróg Powiatowych ul. Młyńska 5 89-100 Nakło nad Notecią	Data: 16 sierpnia 2019	Faza PW	Nr rys. 1
		Skala: 1:1 000	Nr ark. 1
Projektant: mgr inż. Marek Pacholski	KUP/0129/PWOD/05 Drogowa		
Asystent: inż. Bartosz Musiał			

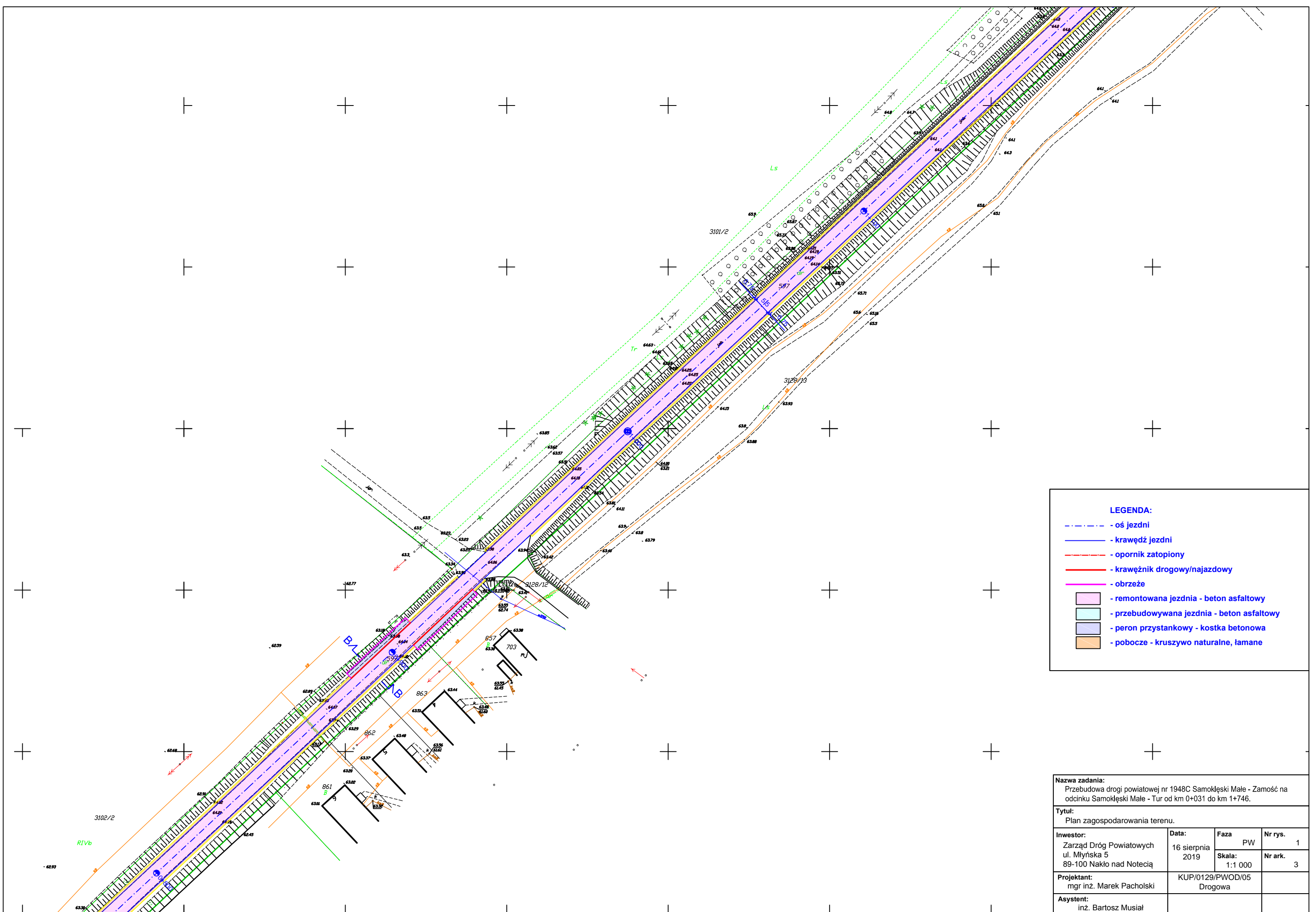


LEGENDA:

- - - - - oś jezdni
- — — — — krawędź jezdni
- - - - - opornik zatopiony
- — — — — krawężnik drogowy/najazdowy
- — — — — obrzeże

	- remontowana jezdnia - beton asfaltowy
	- przebudowywana jezdnia - beton asfaltowy
	- peron przystankowy - kostka betonowa
	- pobocze - kruszywo naturalne, lamane

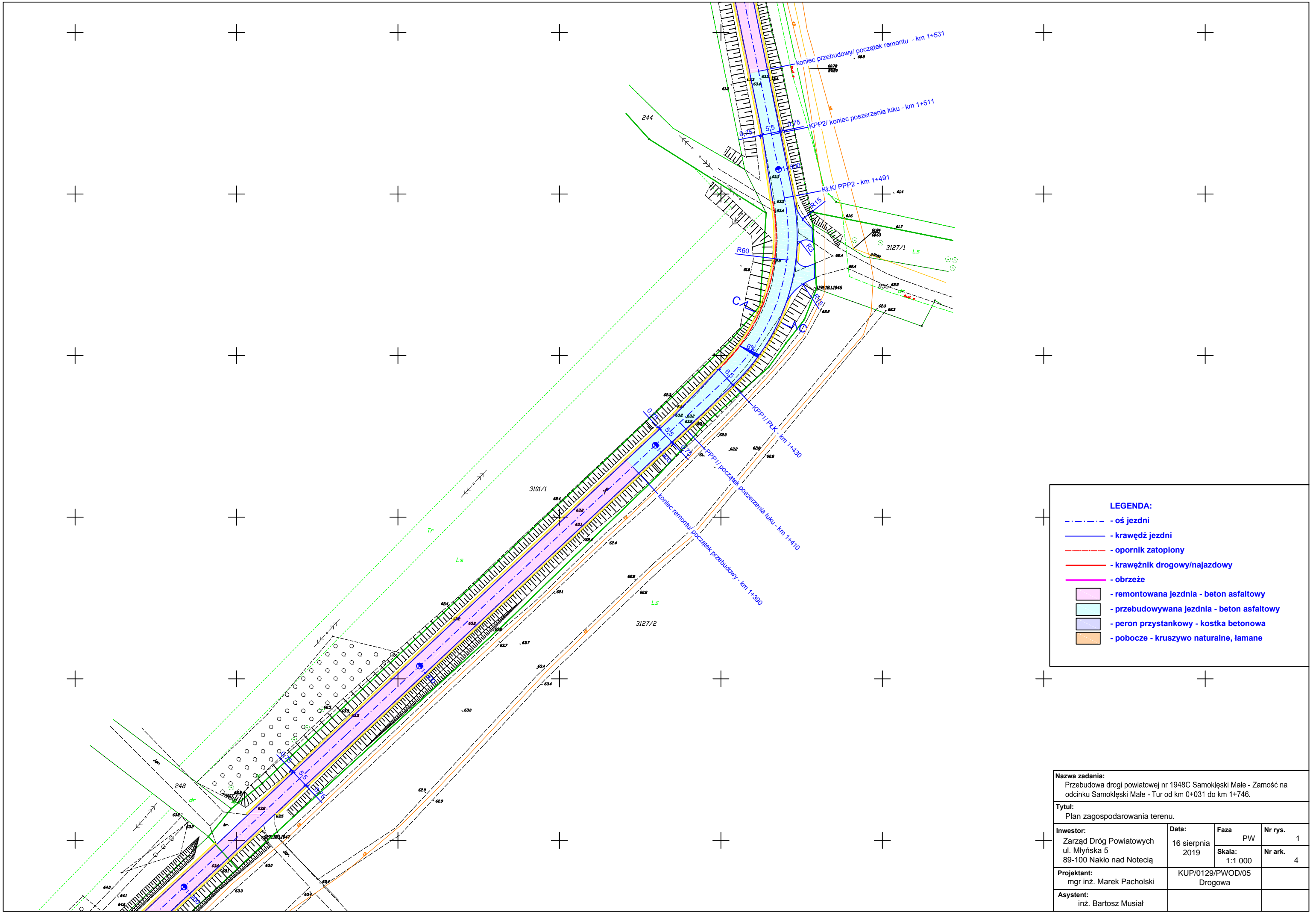
Nazwa zadania: Przebudowa drogi powiatowej nr 1948C Samokłęski Małe - Zamość na odcinku Samokłęski Małe - Tur od km 0+031 do km 1+746.			
Tytuł: Plan zagospodarowania terenu.			
Inwestor: Zarząd Dróg Powiatowych ul. Młyńska 5 89-100 Nakło nad Notecią	Data: 16 sierpnia 2019	Faza: PW	Nr rys.: 1
	Skala: 1:1 000		Nr ark.: 1
Projektant: mgr inż. Marek Pacholski	KUP/0129/PWOD/05 Drogowa		
Asystent: inż. Bartosz Musiał			



LEGENDA:

- - - - - oś jezdni
- - - - - krawężń jezdni
- - - - - opornik zatopiony
- - - - - krawężnik drogowy/najazdowy
- - - - - obrzeże
- - remontowana jezdnia - beton asfaltowy
- - przebudowywana jezdnia - beton asfaltowy
- - peron przystankowy - kostka betonowa
- - pobocze - kruszywo naturalne, lamane

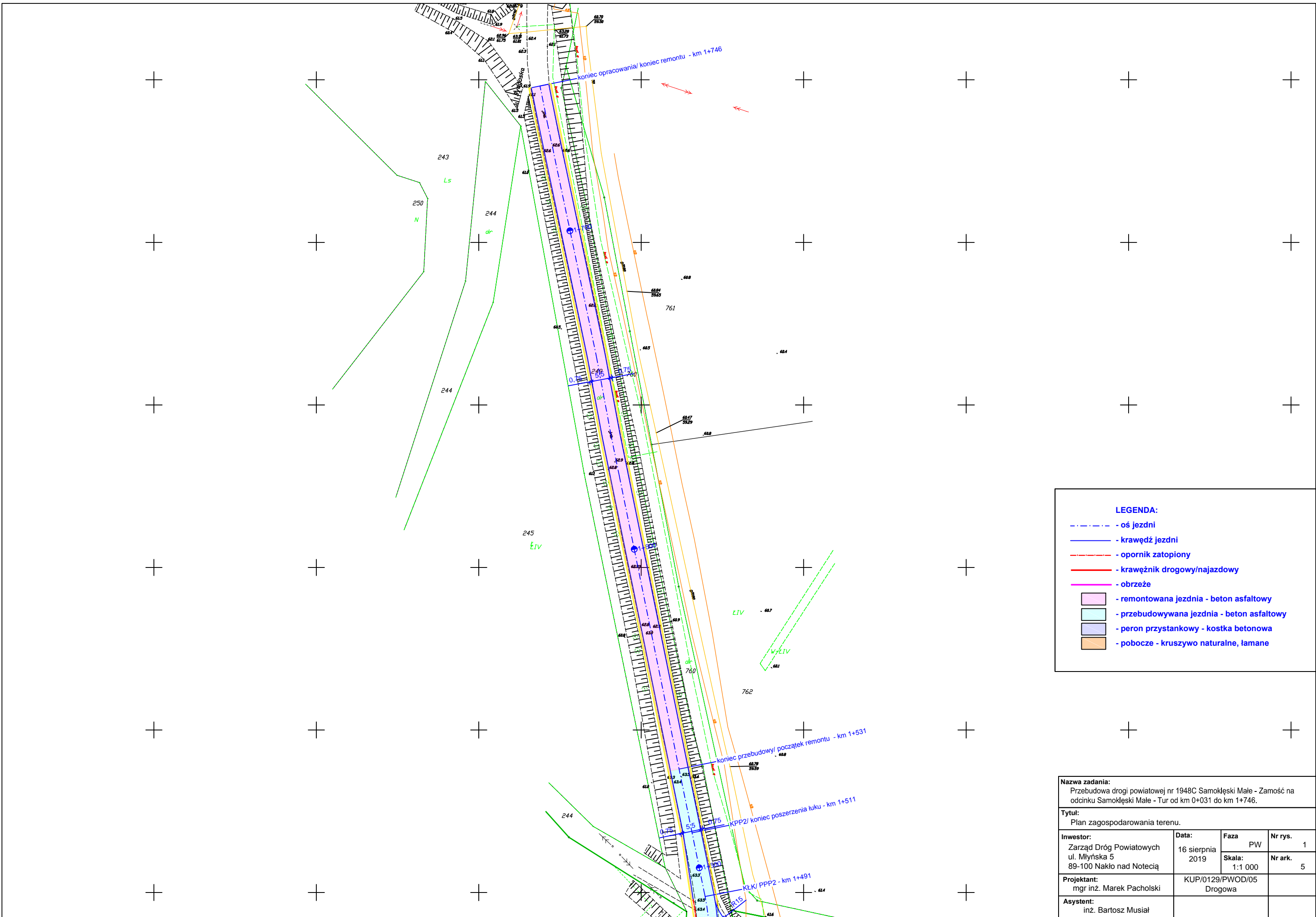
Nazwa zadania: Przebudowa drogi powiatowej nr 1948C Samokłęski Małe - Zamość na odcinku Samokłęski Małe - Tur od km 0+031 do km 1+746.			
Tytuł: Plan zagospodarowania terenu.			
Inwestor: Zarząd Dróg Powiatowych ul. Młyńska 5 89-100 Nakło nad Notecią	Data: 16 sierpnia 2019	Faza: PW	Nr rys.: 1
	Skala: 1:1 000		Nr ark.: 3
Projektant: mgr inż. Marek Pacholski	KUP/0129/PWOD/05 Drogowa		
Asystent: inż. Bartosz Musiał			



LEGENDA:

- - - - - oś jezdni
- krawędź jezdni
- - - - - opornik zatopiony
- krawężnik drogowy/najazdowy
- obrzeże
- remontowana jezdnia - beton asfaltowy
- przebudowywana jezdnia - beton asfaltowy
- peron przystankowy - kostka betonowa
- pobocze - kruszywo naturalne, lamane

Nazwa zadania: Przebudowa drogi powiatowej nr 1948C Samokłęski Małe - Zamość na odcinku Samokłęski Małe - Tur od km 0+031 do km 1+746.			
Tytuł: Plan zagospodarowania terenu.			
Inwestor: Zarząd Dróg Powiatowych ul. Młyńska 5 89-100 Nakło nad Notecią	Data: 16 sierpnia 2019	Faza: PW	Nr rys.: 1
			Nr ark.: 4
Projektant: mgr inż. Marek Pacholski	KUP/0129/PWOD/05 Drogowa		
Asystent: inż. Bartosz Musiał			



LEGENDA:

- - - - - oś jezdni
- krawędź jezdni
- - - - - opornik zatopiony
- krawężnik drogowy/najazdowy
- obrzeże
- - remontowana jezdnia - beton asfaltowy
- - przebudowywana jezdnia - beton asfaltowy
- - peron przystankowy - kostka betonowa
- - pobocze - kruszywo naturalne, lamane

Nazwa zadania: Przebudowa drogi powiatowej nr 1948C Samokłęski Małe - Zamość na odcinku Samokłęski Małe - Tur od km 0+031 do km 1+746.			
Tytuł: Plan zagospodarowania terenu.			
Investor: Zarząd Dróg Powiatowych ul. Młyńska 5 89-100 Nakło nad Notecią	Data: 16 sierpnia 2019	Faza: PW	Nr rys.: 1
	Skala: 1:1 000		Nr ark.: 5
Projektant: mgr inż. Marek Pacholski	KUP/0129/PWOD/05 Drogowa		
Asystent: inż. Bartosz Musiał			